

KARTA PRODUKTU

Terraton

granulat z gliniek ceramicznych kruszony



Zastosowanie

Zielone Dachy, Ekologiczne elewacje, skrzynie kwiatowe, tarasy, rośliny w pojemnikach, ekrany akustyczne, warstwy drenażowe (DIN 18035), sadzenie drzew, tereny zieleni, ogrodnictwo, warzywnictwo

Metoda produkcji

Produkt otrzymano z wysokopęczniejszej gliny wypalanej w opatentowanym procesie produkcji w temperaturze 1200°C bez udziału dodatków chemicznych. W końcowym etapie produkcji produkt pokruszony. Produkt wyprodukowano w Unii Europejskiej. System zarządzania środowiskowego zgodnie z normą DIN ISO 14001:2004



Management Service

Parametry produktu

Granulacja: 4-8mm
Ciężar objętościowy w stanie suchym: 0,33kg / 1dm³ (±5%)
Ciężar objętościowy po nasiąknięciu wodą: 0,49kg / 1dm³ (±5%)

Właściwości:

- Produkt w 100% naturalny, nieorganiczny, czysto mineralny
- Granulat kruszony w celu uzyskanie większej powierzchni w efekcie optymalny do akumulacji wody, o podwyższonej chłonności, bardziej kapilarnej strukturze.
- Biologicznie i chemicznie obojętny
- Stabilny strukturalnie
- Bez zapachu
- Odporny na gnicie, rozpad i rozkład
- Poprawia napowietrzenie systemów korzeniowych, wspomaga wymianę gazową w podłożu
- Wspomaga rozwój mikoryz i aktywnych organizmów glebowych
- Akumuluje wodę i powolnie uwalnia ją do podłoża
- Objętość kieszeni powietrznych do 83%
- Spełnia wymagania wytycznych dotyczących zielonego dachu FLL (Forschungsgesellschaft Landschaftsentwicklung Landschaftsbau e.V.)
- Normy DIN: DIN 18915, DIN 18035, DIN 18035, DIN 4108

Parametry fizyczne:

Granulacja: 4-8mm
Kształt: min 90% ziaren kruszonych
Kolor: brązowy / szary
Powierzchnia: porowata
Ciężar objętościowy: 0,33 kg/dm³
Absorpcja wody: ~35%
Całkowita objętość porów: ~83%

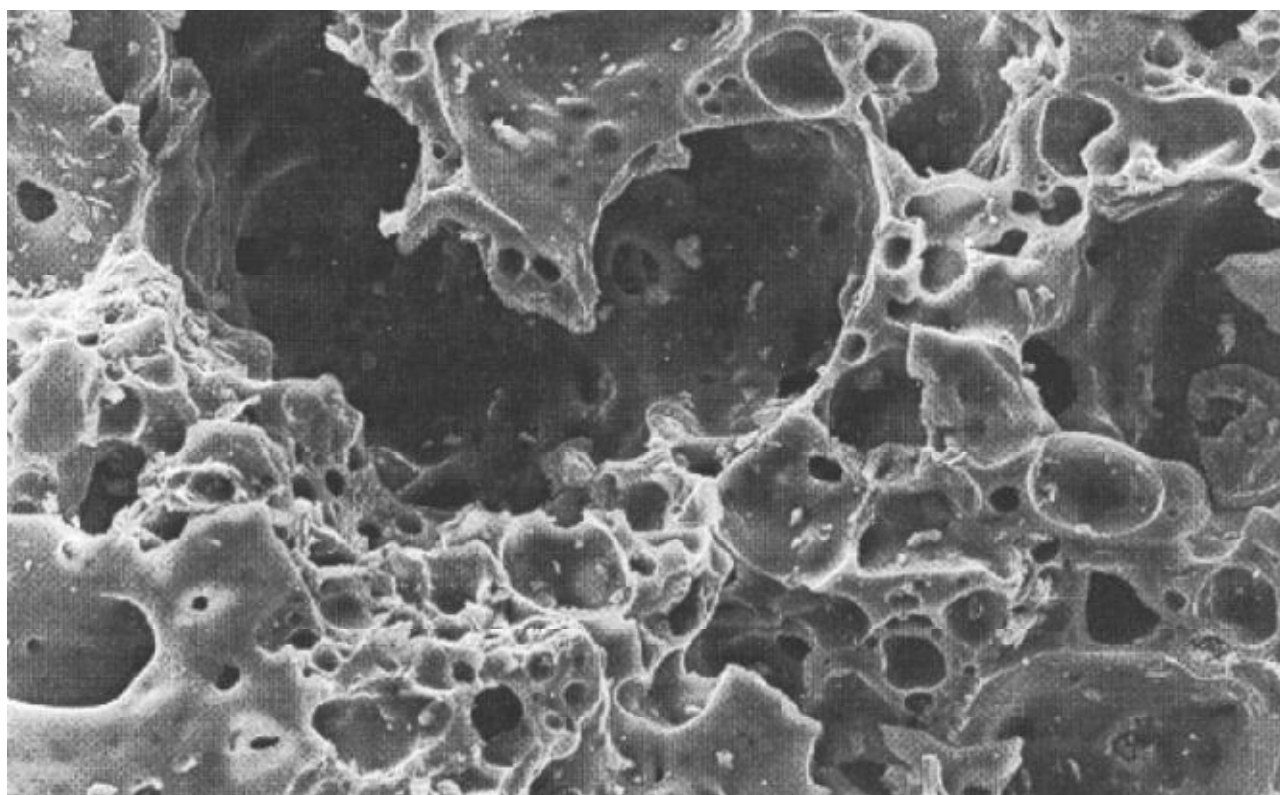
Składniki:

pH w H ₂ O	Azot Azotanowy N-NO ₂ (mg/l)	Azot amonowy N-NH ₄ (mg/l)	Fosfor P (mg/l)	Potas K (mg/l)	Wapń Ca (mg/l)	Magnez Mg (mg/l)	Chlorki Cl (mg/l)	Zasolenie w g KCl
6,47	<5	<5	19	13	248	140	<10	0,57

Monitoring procesu produkcji:

Pod stałym nadzorem Państwowego Instytutu Badawczego Ogrodnictwa Weißenstephan (Niemcy). Stała kontrola laboratorium producenta.

Struktura granulatu Terraton (powiększony 300x):



Bezpośredni importer:

mTrading

mTrading
Al. Jerozolimskie 99/86
02-001 Warszawa

Zamówienia:

www.terraton.pl
e-mail: biuro@mtrading.pl
tel. +48 601 385 634
fax. +48 22 6221844


**OKRĘGOWA STACJA CHEMICZNO - ROLNICZA
w WARSZAWIE**

 05-075 Warszawa, ul. Stanisława Żółkiewskiego 17
 tel./fax 022 773 53 21, 773 58 87
www.schr.gov.pl
DZIAŁ LABORATORYJNY


AB 312

 Warszawa, dn. **2014-05-19**
Sprawozdanie z badań nr 966/2014

 Zleceniodawca: **mTrading Maciej Więsyk**
Al. Jerozolimskie 99/86
02-001 Warszawa

 dotyczy zlecenia/umowy **GO/317/2014** z dnia **16-05-2014 r.**

 Dział Laboratoryjny OSChR w Warszawie przekazuje wyniki badań próbki **gleby ogrodniczej**
 dostarczonej dnia **16-05-2014 r.**

- Próbki pobrane i dostarczone przez Zleceniodawcę.
- Opis próbki, (stan, przydatność do badań): **bez uwag.**
- Badania wykonano w dniach: **2014-05-19**
- Wyniki badań odnoszą się wyłącznie do w/w próbek.
- Bez pisemnej zgody Działu Laboratoryjnego sprawozdanie nie może być powielone inaczej, jak w całości.
- **Niniejsze sprawozdanie z badań zawiera wyniki badań objęte zakresem akredytacji oraz badań nieakredytowanych. Wyniki spoza zakresu akredytacji zostały oznaczone ***.**

Wyniki badań

Kod próbki	Oznaczenie próbki przez klienta	pH w H ₂ O	Zawartość składników przyswajalnych w mg/l gleby, podłoża							Zasolenie w g KCl/l	Ciężar objętościowy w kg/l
			Azot azotanowy N-NO ₃	Azot amonowy N-NH ₄	Fosfor P	Potas K	Wapń Ca	Magnez Mg	Chlorki Cl ⁻		
GO/317/1	granulat z glinki ceramicznej kruszony 4-8	6,47	<5**	<5**	19	13	248	140	<10**	0,57	0,33***
Niepewność wyniku*		-	-	-	-	-	-	-	-	-	-
Procedura badawcza/norma		PB 07 ed. 7 z dn. 15.10.09.	PB 13 ed. 7 z dn. 14.02.11.	PB 13 ed. 7 z dn. 14.02.11.	PB 09 ed. 7 z dn. 14.02.11.	PB 57 ed. 2 z dn. 14.02.11.	PB 57 ed. 2 z dn. 14.02.11.	PB 11 ed. 7 z dn. 14.02.11.	PB 18 ed. 7 z dn. 14.02.11.	PB 08 ed. 7 z dn. 14.02.11.	Met. IUNG

*/ - jeśli dotyczy

**/ - wynik poniżej granicy oznaczalności

 Sporządził:
ASYSTEM

 Małgorzata Karlikowska

 Rozdzielnik:
 1 - zleceniodawca
 2 - a/a

 Autoryzował:
 Kierownik Działu Laboratoryjnego

 mgr inż. Zofia Mazurek

Spr.

KONIEC

str. 1 z 1